



# GREEN

COLLECTION 01

2022

Speziell für dich und dein Handwerk entwickelt.



Wer hart arbeitet, verdient auch beste Workwear. Seit 1956 setzen wir von KÜBLER alles daran, dass unsere Arbeitskleidung ihre Träger in jeder Hinsicht fördert.

[www.kuebler.eu](http://www.kuebler.eu)

# SPEZIELL FÜR DICH UND DEIN HANDWERK ENTWICKELT.



**Mit der KÜBLER PULSE EDITION erhältst du ein Bekleidungskonzept, das dich von Kopf bis Fuß, von der Mütze über die Handschuhe bis hin zum Sicherheitsschuh, perfekt ausstattet und speziell für dich und dein Handwerk entwickelt wurde. Wähle dazu die passende Hose für deine Tätigkeit aus – egal ob ECO, LIGHT, ACTION oder POWER, je nach Herausforderung hat die KÜBLER PULSE EDITION die optimale Variante für dich.**

Entscheide selbst, was du benötigst: Taschen, Stretcheinsätze oder Belüftung mit Reißverschluss, alles genau angepasst auf deine Bedürfnisse; dafür bietet dir die KÜBLER PULSE EDITION vier verschiedene Ausstattungsvarianten, die dich bei deiner täglichen Arbeit optimal unterstützen. Ein Mischgewebe aus nachhaltiger Fairtrade-Baumwolle und Polyester in Kombination mit CORDURA®- und Stretcheinsätzen sorgt für besten Schutz bei hoher Flexibilität.

Dazu passende Oberteile und funktionelles Zubehör aus unserem Mix & Match-Sortiment sind dein perfektes Outfit. Getreu dem Motto: Speziell für dich und dein Handwerk entwickelt – die KÜBLER PULSE EDITION.



# LEIDENSCHAFTLICH, INNOVATIV & NACHHALTIG IN DIE ZUKUNFT.



**Unser Familienunternehmen ist in Plüderhausen zu Hause. 30 Kilometer von Stuttgart entfernt geben 230 hoch motivierte und kompetente Mitarbeiter täglich alles, um Workwear höchster Qualität zu entwickeln und zu produzieren. Kein Zufall also, dass KÜBLER heute zu den führenden Anbietern von Berufsbekleidung in Europa zählt.**



Wir von KÜBLER sind uns unserer Verantwortung als einer der marktführenden Hersteller unserer Branche bewusst, weshalb für uns nachhaltiges Handeln und Entscheiden unter Berücksichtigung gesellschaftlicher, ökonomischer und ökologischer Belange einen hohen Stellenwert hat. Aus diesem Grund haben wir einen CODE OF CONDUCT verfasst, der das unternehmensweite Verständnis von Nachhaltigkeit und Compliance sowie unsere diesbezüglichen Anforderungen an Lieferanten und Dienstleister festschreibt. Unser Ziel ist es, den Nachhaltigkeitsgedanken damit noch stärker als integralen Bestandteil aller Unternehmensaktivitäten zu verankern. Die Initiative SUPPORTING FAIRTRADE COTTON sowie die Einhaltung des STANDARD 100 by OEKO-TEX® sind hierbei zwei wichtige Maßnahmen, dieses Ziel zu erreichen.



# INHALT

**KÜBLER PULSE ECO** 8

**KÜBLER PULSE LIGHT** 10

**KÜBLER PULSE ACTION** 12

**KÜBLER PULSE POWER** 14

**FEATURES** 16

**KÜBLER PULSE WOMAN** 18

**KÜBLER PULSE NEON** 20

**KÜBLER PULSE MIX & MATCH** 26

**KÜBLER PULSE SCHUHE** 34

**INDIVIDUALISIERUNG** 38

**NORMEN** 40

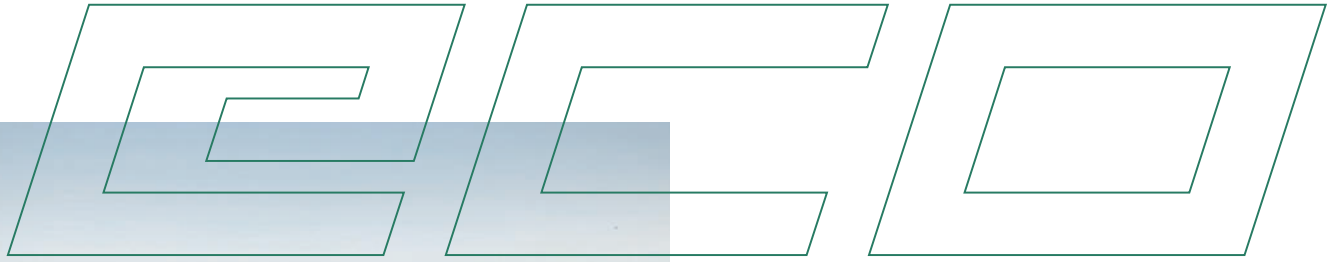
**GRÖSSENTABELLE** 42



2380

KÜBLER PULSE POWER





**EINFACH  
ECHT GUT:  
WÄHLE  
ZWISCHEN  
PULSE ECO  
BUNDHOSE  
ODER  
SHORTS.**



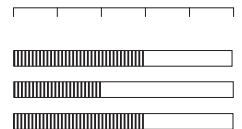
### **KÜBLER PULSE ECO BUNDHOSE**

Moosgrün | Schwarz · 2320 5304-6599

Gr.: 46-56

65 % Polyester  
35 % Baumwolle  
ca. 240 g/m<sup>2</sup>

Robust  
Flexibel  
Funktion



Moderner Schnitt mit  
Stretchbund



**Optimale Unterstützung bei leichten Tätigkeiten.**

Marino ist 1,87m groß und trägt die KÜBLER PULSE ECO Bundhose in Größe 48. Lea trägt die KÜBLER PULSE ECO Shorts in Größe 46.



**KÜBLER PULSE ECO. Die klassische Arbeitshose für den einfachen Einsatz.**

- + Komfortabler Bund mit Stretcheinsatz
- + Cargotaschen für alle wichtigen Utensilien
- + Meterstabs tasche, freistehend
- + Easy-Beinverlängerung
- + Mix & Match mit der kompletten KÜBLER PULSE EDITION



STRETCH IM SCHRITT

5-POCKET-TASCHEN

01

02



**LIGHT**  
**LEIGHT**  
**LIGHT**



# FLEXIBEL & PRAKTISCH IM TÄGLICHEN ARBEITSEINSATZ.

**KÜBLER PULSE LIGHT – die Komfortable.**  
**Mit technischen Details und Stretch im Schritt sorgt sie für Beweglichkeit und Tragekomfort.**

- + Ergonomische Schnittführung
- + 5-Pocket-Taschen für optimalen Zugriff inkl. D-Ring
- + Cargotasche mit Reißverschlüssen inkl. großen Zipperrn
- + Mechanischer Stretch im Schritt und extraelastischer Bundeinsatz
- + Gürtelschlaufen aus stabilem Kofferband
- + Easy-Beinverlängerung
- + Mix & Match mit der kompletten KÜBLER PULSE EDITION

## Bewegungsfreiheit und Flexibilität dank Stretcheinsatz im Schritt.

Simon trägt bei einer Körpergröße von 1,81 m die KÜBLER PULSE LIGHT Bundhose in Größe 50.



## KÜBLER PULSE LIGHT BUNDHOSE

Moosgrün | Schwarz · 2180 5309-6599

Gr.: 46-58

65 % Polyester  
 35 % Baumwolle  
 ca. 285 g/m<sup>2</sup>

Robust  
 Flexibel  
 Funktion



Hoher Tragekomfort dank Stretcheinsatz im Schritt

# ACT



TASCHEN MIT REISSVERSCHLÜSSEN

02

KNIEPARTIE MIT CORDURA® VERSTÄRKT

01

02

01



## KÜBLER PULSE ACTION BUNDHOSE

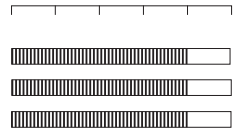
Moosgrün | Schwarz · 2280 5309-6599

Gr.: 46-58

65 % Polyester  
35 % Baumwolle  
ca. 285 g/m<sup>2</sup>

Kniepartie mit  
CORDURA® verstärkt

Robust  
Flexibel  
Funktion





# WENN ES AUF DER BAUSTELLE MAL HÄRTER ZUGEHT.

**KÜBLER PULSE ACTION – der Allrounder.**

**Mit 4-Wege Stretch im Schritt die perfekte Wahl, wenn's mal ein bisschen gröber wird.**

- + Ergonomische Schnittführung
- + Kniepartie mit CORDURA® verstärkt
- + Mit 10 praktischen Taschen
- + 2 Taschen mit Reißverschlüssen inkl. großen Zippnern
- + Mechanischer Stretch im Schritt
- + Extraelastischer Bundeinsatz
- + Gürtelschlaufen aus stabilem Kofferband
- + Easy-Längenzugabe
- + Mix & Match mit der kompletten KÜBLER PULSE EDITION



**Perfekter Tragekomfort in jeder Lage.**

Marino ist 1,78 m groß und trägt die KÜBLER PULSE ACTION in Größe 48.

MEHR STRETCH

01

VENTILATIONSÖFFNUNGEN

02

11 TASCHEN

03



**Maximaler Stretch und Belüftung mit Reißverschluss sorgen für höchsten Tragekomfort.**

Bei einer Größe von 1,84 m trägt Philip die KÜBLER PULSE POWER in Größe 54.

# EXTREME ROBUSTHEIT, ELASTIZITÄT & EIN MAXIMUM AN BELÜFTUNG.

**KÜBLER PULSE POWER – die Robuste.**  
Mit mechanischem Stretch im Schritt und in der Hinterhose sowie integrierter Belüftung am Bein unterstützt sie dich bei schwersten Aufgaben.

- + Ergonomische Schnittführung
- + Kniepartie mit CORDURA® verstärkt
- + Mit 11 praktischen Taschen
- + 4 Taschen mit Reißverschlüssen inkl. großen Zippnern
- + Verschließbare Smartphonetasche auf Cargotasche links
- + Mechanischer Stretch in Schritt und Hinterhose
- + Gürtelschlaufen aus stabilem Kofferband
- + Ventilationsöffnungen mit Reißverschluss und Mesh-Einsatz
- + Easy-Beinverlängerung
- + Mix & Match mit der kompletten KÜBLER PULSE EDITION



## KÜBLER PULSE POWER BUNDHOSE

Moosgrün | Schwarz · 2380 5309-6599

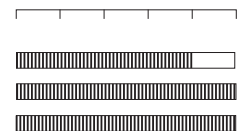
Gr.: 46-58

65 % Polyester  
35 % Baumwolle  
ca. 285 g/m<sup>2</sup>

Kniepartie mit  
CORDURA® verstärkt



Robust  
Flexibel  
Funktion



# JETZT KANNST DU CHECKEN, WAS AM BESTEN ZU DIR PASST.

**4 Hosenvarianten – jede mit individueller Ausstattung. Triff deine Wahl: von leicht und flexibel bis technisch und robust. Was benötigst du für deine Arbeit?**

ECO, LIGHT, ACTION, POWER – im gleichen Design bieten wir dir 4 Hosenvarianten an, die sich hauptsächlich durch ihre Funktionalität unterscheiden. Kombiniere die für dich optimale Hose mit anderen Produkten der KÜBLER PULSE EDITION und konfiguriere dir dein individuelles Outfit. Unzählige Kombinationsmöglichkeiten runden das Konzept ab – je nachdem, welche Herausforderung dir bevorsteht.

Gewebe

**65 % POLYESTER,  
35 % BAUMWOLLE**

Pflegeempfehlung



Farbe

Moosgrün | Schwarz



## ECO Bundhose

2320 5304-6599

Gr.: 46–56

65 % Polyester / 35 % Baumwolle

Die klassische Arbeitshose für den einfachen Einsatz.

- + Komfortabler Bund mit Stretcheinsatz
- + Cargotaschen für alle wichtigen Utensilien
- + Meterstabtasche, freistehend
- + Easy-Beinverlängerung



## LIGHT Bundhose

2180 5309-6599

Gr.: 46–58

65 % Polyester / 35 % Baumwolle

Die komfortable Bundhose mit technischen Details und Stretch im Schritt, für Beweglichkeit und Tragekomfort.

- + 5-Pocket-Taschen für optimalen Zugriff inkl. D-Ring
- + Cargotasche mit Reißverschluss inkl. großen Zipperrn
- + Mechanischer Stretch im Schritt und extraelastischer Bundeinsatz





	ECO	LIGHT	ACTION	POWER
Anzahl Taschen	7	9	10	11
Stretcheinsätze	-	Schritt	Schritt	Schritt + Hinterhose
Auslass für Langgrößen	●	●	●	●
Bundweitenverstellung	●	●	●	●
D-Ring	●	●	-	-
5-Pocket-Taschen	●	●	-	-
Kniepartie mit CORDURA® verstärkt	-	-	●	●
Aufgesetzte Smartphonetasche	-	-	●	●
Ventilationsöffnungen	-	-	-	●



### ACTION Bundhose

2280 5309-6599

Gr.: 46-58

65 % Polyester / 35 % Baumwolle

Die Allround-Bundhose mit verstärkter Kniepartie und 4-Wege Stretch im Schritt – perfekt, wenn’s mal ein bisschen gröber wird.

- + Kniepartie mit CORDURA® verstärkt
- + Mechanischer Stretch im Schritt
- + Extraelastischer Bundeinsatz



### POWER Bundhose

2380 5309-6599

Gr.: 46-58

65 % Polyester / 35 % Baumwolle

Sehr robuste, technische Arbeitshose mit integrierter Belüftung am Bein. Die Kniepartie ist mit CORDURA® verstärkt.

- + Mechanischer Stretch in Schritt und Hinterhose
- + Kniepartie mit CORDURA® verstärkt
- + Ventilationsöffnungen mit Reißverschluss und Mesh-Einsatz



SOFTSHELL-JACKE

WOMAN BUNDHOSE



# WOMAN



## Damenschuh S3 Pink

8159 9913-9952

Gr.: 36-42

- + Ergonomischer Schnitt
- + Leichter Einschlupf
- + Temperaturnausgleichend
- + Robustes Nubuk-Leder mit Textileinsätzen



## WOMAN BERRY S1P

8142 8902-9958

Gr.: 36-42

- + Veloursleder mit Textileinsätzen
- + Gummisohle mit Dämpfungssystem
- + Spezielle Damen-Kunststoffkappe
- + Spezielle Damenleisten



COMING SOON



### DAILY Strickjacke

1441 6335 03-9958

Gr.: S-3XL  
100 % Polyester

Modern geschnitten, angenehmer Strick, wärmend



### Softshell-Jacke

1880 7322-9958

Gr.: XS-L  
100 % Polyester

Atmungsaktiv, winddicht, wärmend und wasserabweisend.  
Ergonomischer Schnitt.



### WOMAN Bundhose

2480 5309-9958

Gr.: 34-52  
65 % Polyester / 35 % Baumwolle

Bewegungsfreiheit, Tragekomfort und Robustheit für die ambitionierte Handwerkerin – all dies vereint die modisch geschnittene KÜBLER PULSE WOMAN ACTION Arbeitshose.

Strapazierfähige und technische Arbeitshose, die durch ihre ergonomische Passform auch bei härtesten Aufgaben tolle Bewegungsfreiheit garantiert.

- + Ergonomische Schnittführung speziell für Damen
- + Mit 10 praktischen Taschen
- + 2 Taschen mit Reißverschlüssen inkl. großen Zippern für müheloses Öffnen auch mit Handschuhen
- + Höherer Tragekomfort durch mechanischen Stretch im Schritt und extraelastischen Bundeinsatz
- + Gürtelschlaufen aus stabilem Kofferband
- + Easy-Beinverlängerung
- + Mix & Match mit der kompletten KÜBLER PULSE EDITION



NEON  
NEON

BIST DU  
BEREIT FÜR  
NEON?



LIGHT

ACTION

POWER

01

02

03



03

01

LIGHT ACTION LIGHT POWER LIGHT ACTION LIGHT POWER LIGHT ACTION LIGHT POWER



# DAMIT DU AUS DER MASSE HERAUSSTICHST.

## Die Hose für Individualisten.

Grenzen sprengen. Einfach mal etwas anderes machen. Die KÜBLER PULSE EDITION in NEON macht die triste Welt ein bisschen bunter. Sie vereint alle Vorteile der KÜBLER PULSE EDITION und setzt mit seiner modischen Farbstellung ein Highlight, um sich einfach mal aus der Masse hervorzuheben.

# FÜR EUCH, VON UNS.

## Weil ihr stolz auf euer Handwerk seid.

Du erschaffst mit deinen Händen täglich unverwechselbare Dinge. Mit harter Arbeit, viel Erfahrung und Liebe zum Detail gibst du deinen Erzeugnissen eine persönliche Handschrift. Zeige Individualität auch in deiner Bekleidung und entscheide dich für die KÜBLER PULSE EDITION NEON. Setze mit ihr ein optisches Highlight und präsentiere mit Stolz dein Handwerk. Bist du bereit dafür?



LIGHT ACTION LIGHT POWER LIGHT ACTION LIGHT POWER LIGHT ACTION LIGHT POWER LIGHT ACTION LIGHT POWER

LIGHT ACTION LIGHT POWER LIGHT ACTION LIGHT POWER LIGHT ACTION LIGHT POWER LIGHT ACTION LIGHT POWER



3 Modelle



# PASSEND FÜR JEDE HERAUSFORDERUNG.

## Für jeden Zweck die richtige Hose.

Auch für die KÜBLER PULSE EDITION NEON gilt: Entscheide du, was du benötigst. Die Varianten LIGHT, ACTION & POWER der Bundhose bieten dir individuelle Unterstützung bei deiner Aufgabe. Ganz egal, ob leicht und flexibel oder technisch und robust – innerhalb des KÜBLER PULSE EDITION NEON Konzepts findest du immer genau die passende Variante für deinen Anspruch. Runde das Outfit zum Beispiel mit der stylischen Softshell-Jacke ab und dein Outfit wird zum Highlight bei deiner Arbeit.



### LIGHT Bundhose

2180 5309-9963

Gr.: 46-58

65 % Polyester / 35 % Baumwolle



### ACTION Bundhose

2280 5309-9963

Gr.: 46-58

65 % Polyester / 35 % Baumwolle



### POWER Bundhose

2380 5309-9963

Gr.: 46-58

65 % Polyester / 35 % Baumwolle



### Ultrashell-Jacke

1120 2201-9963

Gr.: S-XXL

100 % Polyester

COMING SOON



### ACTION Shorts

2580 5309-9963

Gr.: 46-58

65 % Polyester / 35 % Baumwolle

Robuste Shorts mit Stretcheinsatz





**Softshell-Jacke**

1680 7322-9963

Gr.: S-XXL  
100 % Polyester

**Sneaker S1P**

8144 8904-9963

Gr.: 40-47



- + Aus elastischem TPU
- + Metallfreier Durchtrittschutz
- + Kunststoffkappe
- + Atmungsaktives Innenfutter
- + Dämpfungssystem im Fersenbereich
- + Superleichtes, sportliches Modell für den Innenbereich
- + DIN EN ISO 20345



**Motivshirt Pulse**

5185 6238-99

Gr.: S-XXL  
50 % Baumwolle / 50 % Polyester



**KÜBLER PULSE Stretchgürtel**

8303 9217 02-63

Gr.: One size  
71 % Polypropylen / 29 % Elasthan

Integrierter Flaschenöffner, individuell einstellbar

# ZEIT FÜR MIX & MATCH



STRICKMÜTZE

03

HANDCRAFT THERMOHEMD

02

ULTRASHELL-JACKE

01

**Mach deine Arbeitshose zum Outfit. Egal ob ECO, LIGHT, ACTION oder POWER, kombiniere die Hose mit unserem Mix & Match-Sortiment.**

Der Auswahl an passenden Oberteilen, Schuhen und Accessoires sind innerhalb der KÜBLER PULSE EDITION keine Grenzen gesetzt.



**Softshell-Jacke**

1680 7322-6599

Gr.: S-XXL  
100 % Polyester

Zuverlässiger Schutz, auch bei ungemütlichen Klimabedingungen. Die KÜBLER PULSE Softshell-Jacke sorgt mit ihrer Kombination aus Feuchtigkeitsresistenz und Atmungsaktivität für perfekte Bedingungen, um Höchstleistungen am Bau zu erbringen.



**HANDCRAFT Motivshirt**

5186 6238-99

Gr.: S-XXL  
50 % Baumwolle / 50 % Polyester



**HANDCRAFT Motivshirt**

5186 6238-97

Gr.: S-XXL  
50 % Baumwolle / 50 % Polyester



**COMING SOON**



**HANDCRAFT Thermohemd**

7420 2205-9799

Gr.: XS-3XL  
100 % Polyester

Wärmend, windabweisend, robust



**Strickmütze**

8207 2101-99

Gr.: One size  
100 % Polyacryl

Reflektierend durch eingewebtes Reflexgarn



**PULSE Motivshirt**

5185 6238-65

Gr.: S-XXL  
50 % Baumwolle / 50 % Polyester



HÖLSTERTASCHE

01

01

COMING SOON

COMING SOON



**KÜBLER PULSE  
Stretchgürtel**



8303 9217 02-65

Gr.: One size

71 % Polypropylen / 29 % Elasthan

Integrierter Flaschenöffner,  
individuell einstellbar



**ECO Shorts**

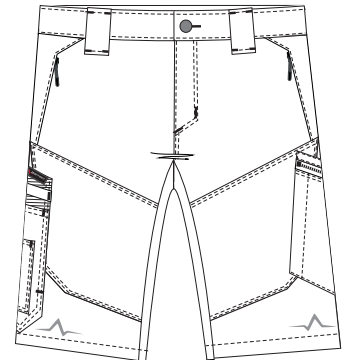


2420 5304-6599

Gr.: 46-56

65 % Polyester / 35 % Baumwolle

Leichte, zweifarbige Shorts



**ACTION Shorts**



2580 5309-6599

Gr.: 46-58

65 % Polyester / 35 % Polyester

Robuste Shorts mit Stretcheinsatz



### Kniepolster

8108 9119-45

Paar

- + Funktionelle Formgebung
- + Universalgröße: Länge: 25 cm, Breite: 15 cm, Höhe: 2 cm
- + Paarweise verpackt
- + Zertifiziert nach EN 14404:2004 + A1:2010 Typ 2, Leistungsstufe 1 in Verbindung mit dem jeweiligen Produkt (Bitte beachten Sie die Hinweise in der Artikelbeschreibung!)



### Holstertaschen

8403 9413-99

Paar

100 % Polyamid

Universell, superpraktische Befestigung am Gürtel



### ECO

### Multifunktionssocken

8024 7901-99

Gr.: 39-42 / 43-46

80 % Baumwolle / 18 % Polyamid / 2 % Elasthan

Hoher Tragekomfort, optimaler Feuchtigkeitstransport, hält die Füße trocken, Verstärkung im Fersen- und Zehenbereich



HANDCRAFT HOODIE

02

ECO SHORTS

01

01

02



### Ultrashell-Jacke

1120 2201-6599

Gr.: S-XXL

100 % Polyester

Bewegungsfreiheit bei gleichzeitigem Wind- und Wetterschutz machen die KÜBLER PULSE Ultrashell-Jacke zum optimalen Begleiter in der Übergangszeit.



### Arbeitshandschuhe

8001 9414-9995

Gr.: S-3XL

93 % Polyester / 7 % Elasthan



### Multifunktionsstuch

8104 9214-99

Gr.: One size

100 % Polyester



### Regenjacke

1980 5110-99

Gr.: S-XXL

100 % Polyester

Verschweißte Nähte, superleicht, wasserdicht

COMING SOON



### HANDCRAFT Hoodie

5521 6330-9799

Gr.: XS-3XL

50 % Polyester / 50 % Baumwolle

Mit Kapuze und Kängurutasche



COMING SOON



### Daily Baseball Cap

82241333-10-ST

Gr.: One size

5-Panel Cap



ZIPPER-SET

02

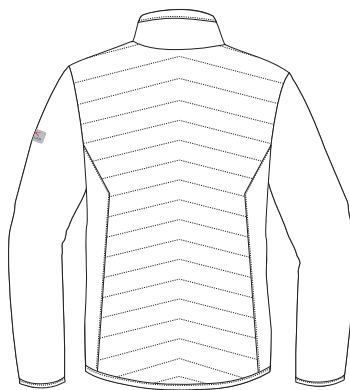
REGENJACKE

01



**MACH DEIN  
EIGENES DING  
DARAUS.**

COMING SOON



**TECH Hybridjacke**

1342 5201 02-6599

Gr.: XS-XXL

100 % Polyester

Warm und beweglich, so präsentiert sich die KÜBLER PULSE TECH Hybridjacke. Durch die Kombination von Strick und Stepp ist die Jacke perfekt zum schnellen Überwerfen an kühleren Tagen und ein Highlight für jedes Workwear-Outfit.



**Zipper-Set**

8807 9121-34

6 Stück je Packung



Lust auf etwas Farbe? Unsere Reißverschluss-Zipper sorgen für individuelle Akzente.

COMING SOON



**HANDCRAFT Troyer**

5520 6330-99

Gr.: XS-3XL

50 % Polyester / 50 % Baumwolle



**Strickmütze**

8204 9315-97

Gr.: One size

100 % Polyacryl

ULTRASHELL-JACKE

02

01

01

02

**Thermohose**

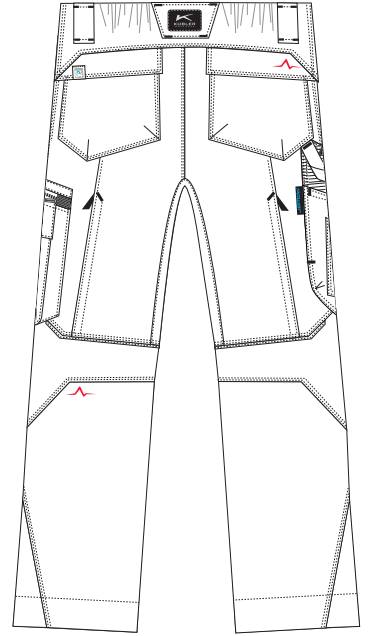
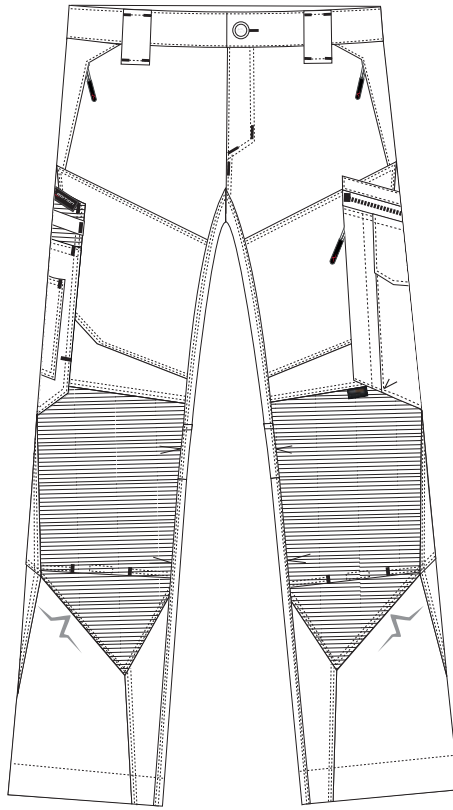
2680 5309-99

Gr.: 46-58

65 % Polyester, 35 % Baumwolle

Die KÜBLER PULSE Thermohose enthält alle Ausstattungsvarianten der KÜBLER PULSE POWER und bietet zusätzlich einen angenehmen Schutz gegen Kälte. Eine zusätzliche Fleeceschicht bietet auch bei härtesten Klimabedingungen einen wohligen Schutz vor Kälte.

COMING SOON







**Funktionssocken**

8025 7902-98

Gr.: 39-42 / 43-46

68 % Polyamid / 30 % Polyester  
[Coolmax] / 2 % Elasthan

Hält kühl und trocken, optimales Fußklima  
und optimaler Feuchtigkeitstransport



**Funktionsunterhemd**

8016 9213-9997

Gr.: S-M / L-XL / XXL-3XL

70 % Polypropylen / 22 % Polyamid /  
8 % Elasthan

Ohne störende Nähte, hohe Elastizität,  
schnell trocknend, isolierende Wirkung



**Funktionsunterhose**

8017 9213-9997

Gr.: S / M / L / XL / XXL / XXXL

70 % Polypropylen / 22 % Polyamid /  
8 % Elasthan

Ohne störende Nähte, hohe Elastizität,  
schnell trocknend, isolierende Wirkung



**Winterfunktionssocken**

8026 7903-95

Gr.: 39-42 / 43-46

48 % Polyester / 26 % Polyamid /  
24 % Baumwolle / 2 % Elasthan

Hält warm und trocken, optimales Fuß-  
klima und optimaler Feuchtigkeitstransport  
durch Baumwolle und Coolmax-Material



**DAILY Strickjacke**

1441 6335 04-6599

Gr.: XS-3XL

100 % Polyester

Modern geschnitten, angenehmer Strick, wärmend



**Strickmütze**

8206 2102-99

Gr.: One size

100 % Polyacryl





01

SNEAKER WHITE S1P

## BEI UNS GEHT SICHERHEIT VOR.



### Sneaker White S1P

8145 8905-1097

Gr.: 40-47

- + Aus elastischem TPU
- + Metallfreier Durchtrittschutz
- + Kunststoffkappe
- + Atmungsaktives Innenfutter
- + Dämpfungssystem im Fersenbereich
- + Superleichtes, sportliches Modell für den Innenbereich
- + DIN EN ISO 20345





### Sneaker S1P

8144 8904-99

Gr.: 40-47

- + Aus elastischem TPU
- + Metallfreier Durchtrittschutz
- + Kunststoffkappe
- + Atmungsaktives Innenfutter
- + Dämpfungssystem im Fersenbereich
- + Superleichtes, sportliches Modell für den Innenbereich
- + DIN EN ISO 20345



### VENTILATION PRO S1P

8141 8901-99

Gr.: 40-47

- + Aus pflegeleichtem Textil-Synthetik
- + Mit metallfreiem Durchtrittschutz
- + Aluminiumkappe
- + Rutschhemmende Spezialsohle
- + Superleichtes Modell, geeignet für den Trockenbereich



### VENTILATION ECO S1P

8143 8903-99

Gr.: 40-47

- + Obermaterial aus Nubuk-Leder, Einsätze Veloursleder
- + Metallfreier Durchtrittschutz
- + Temperatenausgleichendes Innenfutter
- + Lüftungsöffnungen
- + Kunststoffkappe
- + 2-Komponenten-Sohle PU/PU
- + Optimale Dämpfung im Fersenbereich
- + Robuste Überkappe
- + DIN EN ISO 20345





### CONSTRUCTOR PRO S3

8149 9901-99

Gr.: 40-47

- + Bester Tragekomfort und optimale Fußstabilität
- + Hohe mechanische Belastbarkeit
- + Ergonomischer Schnitt
- + Geschützter Pulsbereich
- + Leichter Einschluß
- + Temperatenausgleichend
- + Wasserbeständige und atmungsaktive Membrane



### Halbschuh Eco S3

8151 9912-99

Gr.: 40-47

- + Hohe mechanische Belastbarkeit
- + Leichter Einschluß
- + Temperatenausgleichend
- + Robustes Nubuk-Leder mit Textileinsätzen



### Sicherheitsstiefel Eco S3

8152 9912-99

Gr.: 40-47

- + Hohe mechanische Belastbarkeit
- + Leichter Einschluß
- + Temperatenausgleichend
- + Robustes Nubuk-Leder mit Textileinsätzen





01  
CONSTRUCTOR PRO S3



### Einlegesohlen Leder

8147 9907-97

Gr.: 40-47

- + Dämpfungssystem im Fersenbereich
- + Fußbett aus Leder gefertigt
- + TPU-Fußbettstütze



### Einlegesohlen

8148 9908-99

Gr.: 40-47

- + Dämpfung der Ferse
- + Wabensystem für Luftzirkulation
- + TPU-Keil für besseren Stand



### Einlegesohlen Winter

8146 9906-99

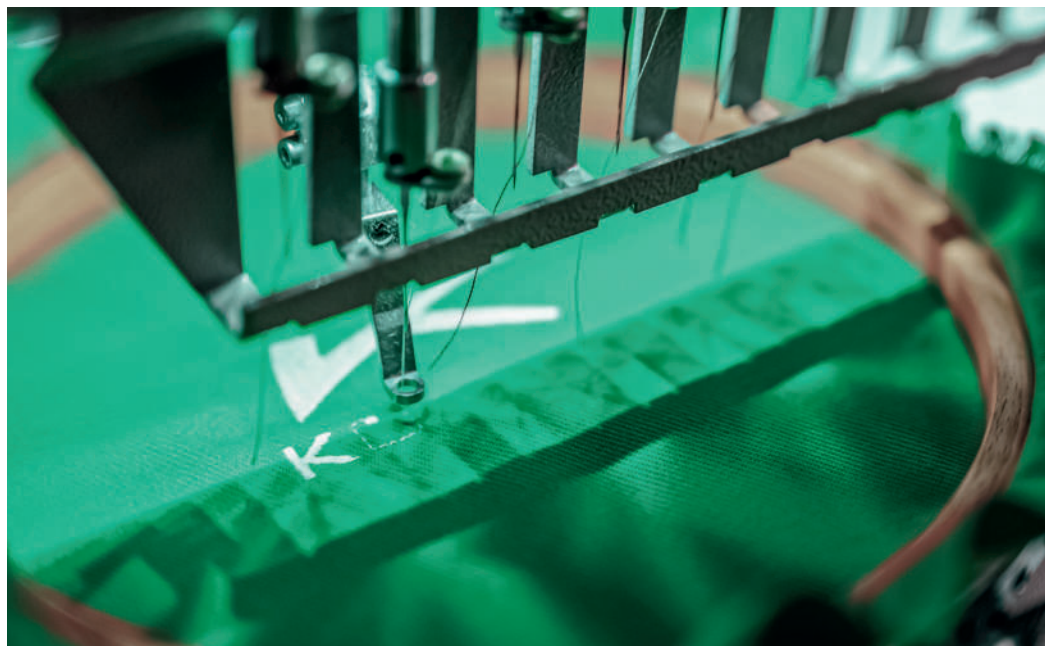
Gr.: 40-47

- + Dämpfungssystem im Fersenbereich
- + Aus wärmendem Thermomaterial
- + TPU-Fußbettstütze

# STARK & INDIVIDUELL ALS TEAM.

**Für den ersten Eindruck gibt es keine zweite Chance – Workwear präsentiert Namen und Image deines Unternehmens nach außen und fördert das Bewusstsein der Träger dafür, Teil eines einzigartigen Teams zu sein.**

Umso wichtiger ist es, dass auf deiner Workwear Logos und Schriftzüge in den richtigen Farben perfekt platziert sind. Verleihe deiner KÜBLER PULSE EDITION einen einzigartigen Look, steigere deinen Bekanntheitsgrad und den Teamspirit deiner Mitarbeiter! Wir bieten dir Produktveredelungen mit Stickerei, Patches, Laser und zahlreichen anderen Varianten an. Hierzu beraten wir dich gerne. So kann gemeinsam ein passendes Design erstellt werden, welches dein Team aus der Masse hervorhebt.





### Mach es zu deinem Team!

01

**TRANSFERDRUCK**  
Entspricht den höchsten  
Ansprüchen

02

**DIREKTEINSTICKUNG**  
Qualitativ hochwertig  
und langlebig

03

**STICKEMBLEM**  
Namensschilder für  
eure Workwear

04

**LASERGRAVUR**  
Die dezente Ton in Ton-  
Verdeleung

05

**LOGOSERVICE**  
Unsere Full-Service-  
Dienstleistung



# DARAUF IST VERLASS.

**Durch unsere hohe PSA-Kompetenz und die langlebige Qualität unserer Produkte bist du mit KÜBLER stets auf der sicheren Seite. Unsere Schutzbekleidung erfüllt aktuellste Normen und wird von den renommiertesten Forschungsinstituten in Deutschland geprüft.**

An erster Stelle steht die Sicherheit der Mitarbeiter. Zuerst muss deshalb definiert werden, wofür Schutzbekleidung benötigt wird. Arbeitgeber sind gemäß Arbeitsschutzgesetz (ArbSchG §§3,4) gesetzlich verpflichtet, für jeden Arbeitsplatz eine Gefährdungsanalyse zu erstellen. Anhand dieser Analyse erstellt der Sicherheitsbeauftragte eine Übersicht, für welchen Arbeitsplatz persönliche Schutzbekleidung in welchem Umfang benötigt wird und vor welchen Gefahren diese Schutzbekleidung schützen muss.



# EN 14404

## Knieschutz für Arbeiten in kniender Haltung

Der Knieschutz ist nur gewährleistet bei der zusammen zertifizierten Kombination von Knieschutzhosen und Knieschutzpolstern. Beim Knieschutz Typ 2 handelt es sich um Polster, die in Taschen am Hosenbein fix oder lose befestigt sind.



Gekennzeichnet wird diese Bekleidung mit diesem Piktogramm, der Normbezeichnung und zusätzlich mit der Leistungsstufe.

### Es wird in 3 Leistungsstufen unterteilt:

- Stufe 00 Bodenfläche ohne Unebenheiten.  
Kein Durchstichschutz
- Stufe 01 Bodenfläche kann auch Unebenheiten aufweisen.  
Durchstichschutz bei  $\geq 100 \pm 5 \text{ N}$
- Stufe 02 Unter schwierigen Bedingungen einsetzbar.  
Durchstichschutz bei  $\geq 250 \pm 10 \text{ N}$

# EN ISO 13688

## Allgemeine Anforderungen an Schutzbekleidung

Die Norm regelt die allgemeinen Erfordernisse für Ergonomie, Alterung, Größen und Kennzeichnung der Schutzbekleidung. Die Bekleidung muss so entwickelt werden, dass sie dem Benutzer maximalen Komfort bietet. Die verwendeten Bestandteile und Materialien dürfen keine unerwünschten Auswirkungen haben,

das heißt, sie dürfen z. B. keine Allergien, Entzündungen oder Verletzungen verursachen. Um das zu gewährleisten, müssen alle eingesetzten Materialien geprüft werden oder es müssen OEKO-TEX®-Zertifikate für diese vorliegen.

# SCHUHE

## Sicherheitsstufen

Artikelnummer	Bezeichnung	S1	S1P	S3	A	P	CI	HI	FO	SRB	SRC	WRU
		A+FO+E	A+FO+E+P	A+FO+E+WRU+P	anti-statische Schuhe	Durchtrittsicherheit	Kälteisolierung	Wärmeisolierung	Öl- und benzinresistente Sohle	Rutschhemmung Stahlboden / Glycerin	Rutschhemmung	Wasserdurchtritt und Wasseraufnahme
8149 9901-99	KÜBLER PULSE Constructor PRO S3			x	x	x	x	x	x			x
8155 9913-9997	KÜBLER Halbschuh S1P		x		x	x	x	x	x			
8156 9913-9997	KÜBLER Sicherheitstiefel S1P		x		x	x	x	x	x			
8157 9913-99	KÜBLER Halbschuh S3			x	x	x	x	x	x			x
8158 9913-99	KÜBLER Sicherheitstiefel S3			x	x	x	x	x	x			x
8159 9913-9952	KÜBLER Damenschuh S3 PINK			x	x	x	x	x	x			x
8145 8905-1097	KÜBLER PULSE Sneaker WHITE S1P		x		x	x	x	x	x			
8151 9912-99	KÜBLER PULSE Halbschuh ECO S3			x	x	x	x	x	x		x	x
8152 9912-99	KÜBLER PULSE Sicherheitstiefel ECO S3			x	x	x	x	x	x		x	x
8144 8904-9963	KÜBLER PULSE Sneaker S1P		x		x	x	x	x	x			
8143 8903-99	KÜBLER PULSE Ventilation ECO S1P		x									
8141 8901-99	KÜBLER PULSE Ventilation PRO S1P		x		x	x	x	x	x			
8142 8902-9958	KÜBLER PULSE Woman Berry S1P		x									
8144 8904-99	KÜBLER PULSE Sneaker S1P		x		x	x	x	x	x			

# DAMIT DU DEINE RICHTIGE GRÖSSE FINDEST.

## Umrechnungstabelle Damen/Herren

Damen	38	40	42	44	46	48	50	52	54
Herren	46	48	50	52	54	56	58	60	62

## Normale Herrengrößen

01 Körperhöhe	172-176	173-177	174-178	175-179	176-180	177-181	178-182	179-183	180-184	181-185	182-186	183-187	184-188	185-189	186-190
02 Brustumfang	74-77	78-81	82-85	86-89	90-93	94-97	98-102	103-106	107-110	111-114	115-118	119-122	123-126	127-130	131-134
03 Bundumfang	65-68	69-72	73-76	77-80	81-84	85-88	89-92	93-96	97-101	102-106	107-111	112-116	117-121	122-126	127-131
04 Hüftumfang	82-84	85-87	88-91	92-94	95-97	98-101	102-104	105-107	108-110	111-113	114-116	117-119	120-123	124-126	127-130
05 Schrittlänge	71	73	75	76	78	80	82	84	84	85	85	86	86	87	87
06 Ärmellänge	58-60	60-62	60-62	61-63	61-63	62-64	63-65	64-66	65-67	66-68	66-68	67-69	67-69	67-69	67-69
Bestellgrößen	38	40	42	44	46	48	50	52	54	56	58	60	62	64	66
Inch waist	27	27	29	30	32	33	34	36	38	40	42	44	46	48	50
Inch inseam length	29	27	30	30	30	31	32	33	33	34	34	35	35	35	35

## Unteretzte Herrengrößen

01 Körperhöhe	166-171	166-171	166-171	166-171	166-171	166-171	168-173	172-174	174-176	175-177	176-178	177-179	178-180	179-181	180-182
02 Brustumfang	74-77	78-81	82-85	86-89	90-93	94-97	98-102	103-106	105-110	111-114	115-118	119-122	123-126	127-130	131-134
03 Bundumfang	68-71	72-76	77-80	81-84	85-88	89-92	93-96	97-101	102-106	107-111	112-116	117-121	122-126	127-131	132-136
04 Hüftumfang	82-84	85-87	88-91	92-94	95-97	98-101	102-104	105-107	108-110	111-113	114-116	117-119	120-123	124-126	127-130
05 Schrittlänge	68	70	72	73	75	77	79	81	81	82	82	83	83	84	84
06 Ärmellänge	56-58	58-60	58-60	59-61	59-61	60-62	61-63	62-64	63-65	64-66	64-66	65-67	65-67	65-67	65-67
Bestellgrößen	19	20	21	22	23	24	25	26	27	28	29	30	31	32	33
Inch waist	28	30	31	32	33	34	36	38	40	42	44	46	47	48	50
Inch inseam length	27	28	28	29	29	30	31	31	32	32	32	33	33	34	34

## Normale Damengrößen

01 Körperhöhe	165-174	165-174	165-174	165-174	165-174	165-174	165-174	165-174	165-174	165-174	165-174	165-174	165-174	165-174
02 Brustumfang	82-85	86-89	90-93	94-97	98-102	103-107	108-113	114-119	120-125	126-131	132-137			
03 Bundumfang	66-69	70-73	74-77	78-81	82-85	86-89	90-95	96-101	102-107	108-113	114-119			
04 Hüftumfang	93-95	96-98	99-101	102-105	105-107	108-112	113-116	117-121	122-126	127-131	132-136			
05 Schrittlänge	78	78	78	78	78	78	78	78	78	78	78			
06 Ärmellänge	60-62	60-62	60-62	60-62	61-63	61-63	61-63	61-63	61-63	62-64	62-64	62-64		
Bestellgrößen	34	36	38	40	42	44	46	48	50	52	54			
Inch waist	26	28	30	32	34	35	38	40	43	46	48			
Inch inseam length	29	30	31	31	32	32	32	33	33	34	34			



# IMMER PERFEKT AUSGERÜSTET.

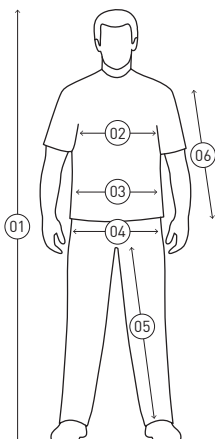
Entdecke unsere Produktvielfalt auf [kuebler.eu](http://kuebler.eu)

## Größenzuordnung Herren

Herren	XS	S	M	L	XL	XXL	3XL	4XL
Normale Größen	40/42	44/46	48/50	52/54	56/58	60/62	64/66	68/70
Untersetzte Größen			24	25/26	27/28	29		

## Größenzuordnung Damen

Damen	XS	S	M	L	XL	XXL	3XL	4XL
Normale Größen	30/32	34/36	38/40	42/44	46/48	50/52	54/56	58/60



### RICHTIG MASSNEHMEN:

- 01 Körperhöhe: ohne Schuhe, vom Scheitel bis zur Sohle messen.
- 02 Brustumfang: unterhalb der Arme, über der stärksten Stelle der Brust waagrecht um den Körper messen.
- 03 Bundweite: ohne zu schnüren, rings um Taille messen. (Bundweite in der Position des Hosenbundes gemessen.)
- 04 Hüftweite: Maßband waagrecht um die stärkste Stelle der Hüfte führen und messen.
- 05 Schrittlänge: Innenseite vom Schritt bis zum Saumabschluss messen.
- 06 Ärmellänge: mit leicht angewinkelten Armen von Schulterkugel über Ellenbogen bis Handgelenkknochen messen.

Alle Maßangaben sind Körpermaße in cm.

GREY

GREEN

WHITE

01

02

03

01

02

03



# AN ALLE GEDACHT: ENTDECKE WEITERE FARBEN IN UNSEREN KÜBLER PULSE KATALOGEN GREY & WHITE.



Folgen Sie uns auf:



KÜBLER Workwear App:



Die Bilder entstanden mit  
freundlicher Unterstützung von  
Marino Höhnke Gartendesign.



**Paul H. Kübler  
Bekleidungswerk GmbH & Co. KG**

Jakob-Schüle-Str. 11-25  
73655 Plüderhausen

Tel.: +49 7181 80 03 - 900  
Fax: +49 7181 80 03 - 9726

sales-diy@kuebler.eu  
www.kuebler.eu